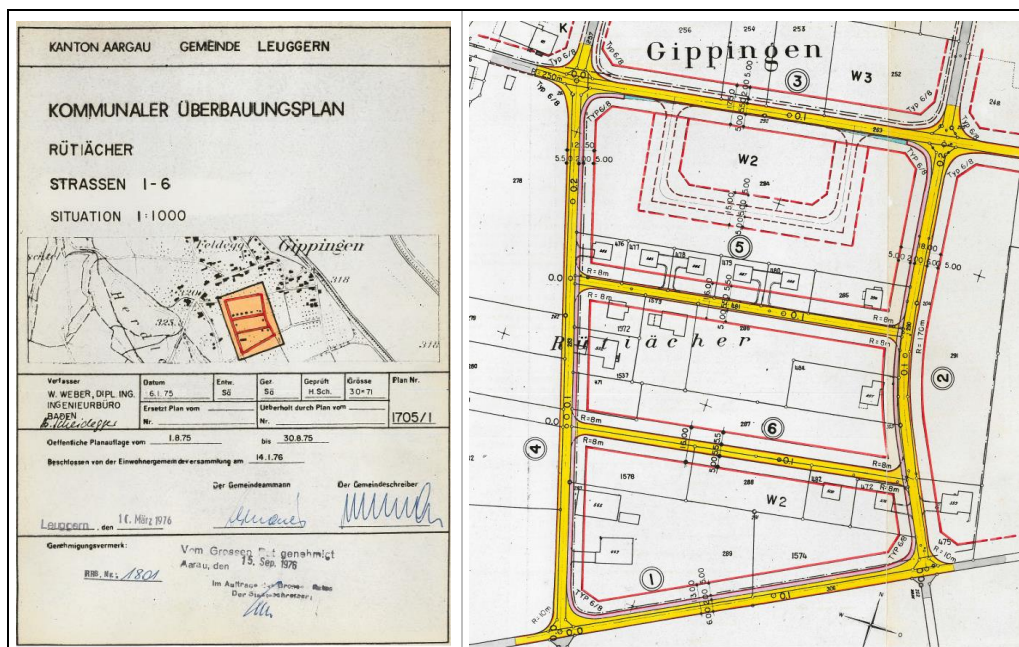


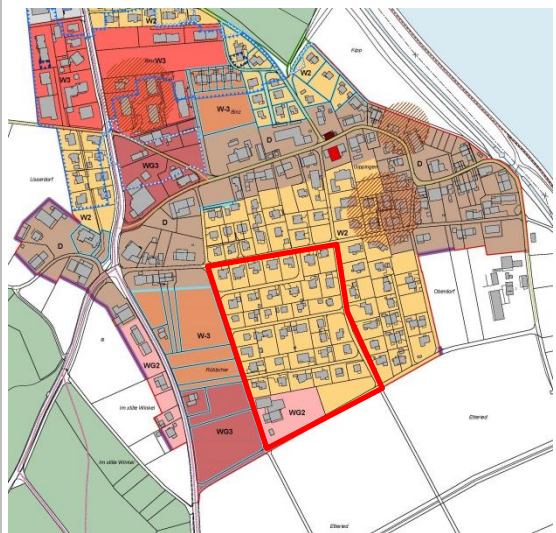
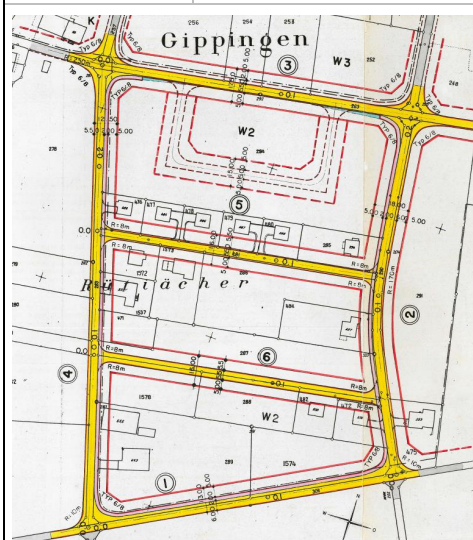
Gesamtrevision Nutzungsplanung Siedlung und Kulturland

Analyse über bestehende Baulinienpläne



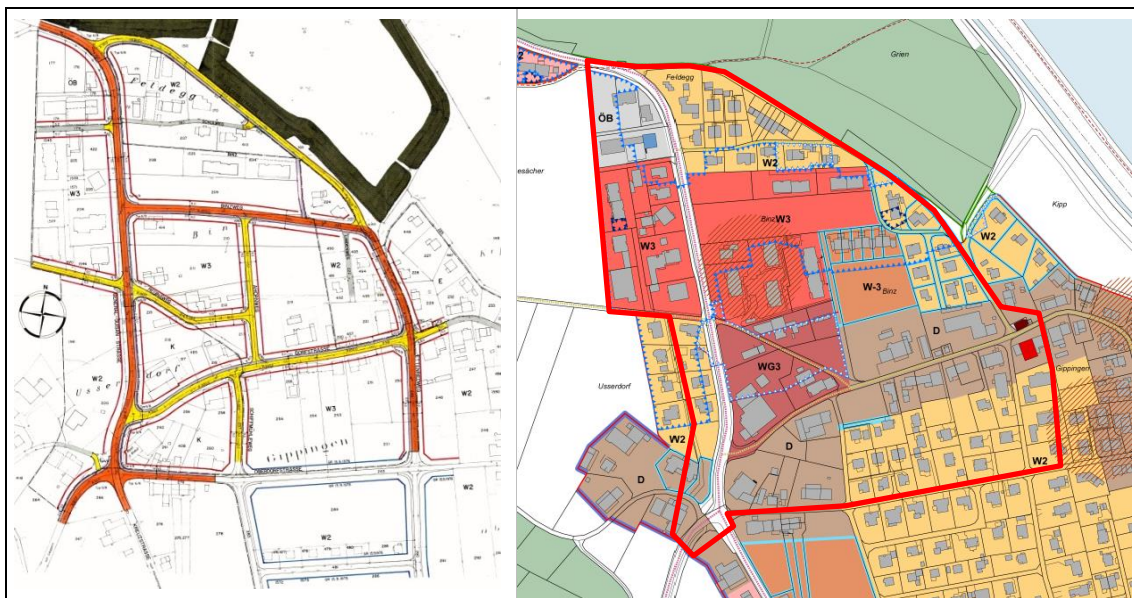
1 - Rütächer

Name	Kommunaler Überbauungsplan Rütächer
Datum	15.09.1976
Stand	Genehmigung
Lage	Wohngebiet Rütächer in südlichen Teil von Gippingen
Inhalt	<ul style="list-style-type: none"> - Strassenlinien (Oberdorfstrasse, Buchenweg, Rütächer, Fliederweg, Chileweg, Schiffmüliweg und Ettenriedweg) sowie Sichtzonen, Fahrbahnbreite 5.5 m bis 6.0 m - Baulinien mit Abständen von 5.0 m bis 5.5 m ab Strassenrändern - Gehweg entlang Schiffmühleweg, Ettenriedweg und Chileweg (durch Strassenlinien gesichert)
Umsetzung	<ul style="list-style-type: none"> - Gebiet vollständig erschlossen und grösstenteils überbaut - Buchenweg nicht wie im Plan realisiert (1) - Aktuell vermarktete Strassenbreiten: Oberdorfstrasse 4.5m, Buchenweg 5.0 m, Rütächer 4.0 m, Fliederweg 3.5 / 4.0 m, Chileweg 5.2 m, Schiffmüliweg 4.5 m und Ettenriedweg 4.5 m - Gehwege Schiffmüliweg, Ettenriedweg, Chileweg nicht realisiert
Bemerkungen	<ul style="list-style-type: none"> - Besteht ein Bedarf zur Realisierung der Gehwege? - Reichen die vorhandenen Strassenbreiten aus? - Baulinien mit zu grossen Abständen können aufgehoben werden



2a - Binz

Name	Kommunaler Überbauungsplan Binz-Gippingen
Datum	26.09.1978
Stand	Genehmigung
Lage	Wohngebiet Binz in Gippingen
Inhalt	<ul style="list-style-type: none"> - Verkehrsfläche mit Strassenlinien gesichert: Dorfstrasse 5.5 m, Schiffmühlweg 5.2 m, General-Guisan-Strasse 6.0 m, Reginaweg 5.2 m, Ahornweg 5.2 m, Ettenriedweg / Binzweg 6.0 m, Feldeggstrasse 5.5 m - Gehwege (jeweils 2.0 m) mit Strassenlinien entlang Dorfstrasse, Oberdorfstrasse, Binzweg, General-Guisan-Strasse, Ettenriedweg, Feldeggstrasse - Baulinien entlang der Strassen (grundsätzlich 5.0 m); im Bereich Dorfstrasse teilweise an best. Gebäude angepasst; keine Baulinien entlang der Feldeggstrasse
Umsetzung	- Siehe Kapitel 2b – Änderungsplan Binz
Bemerkungen	



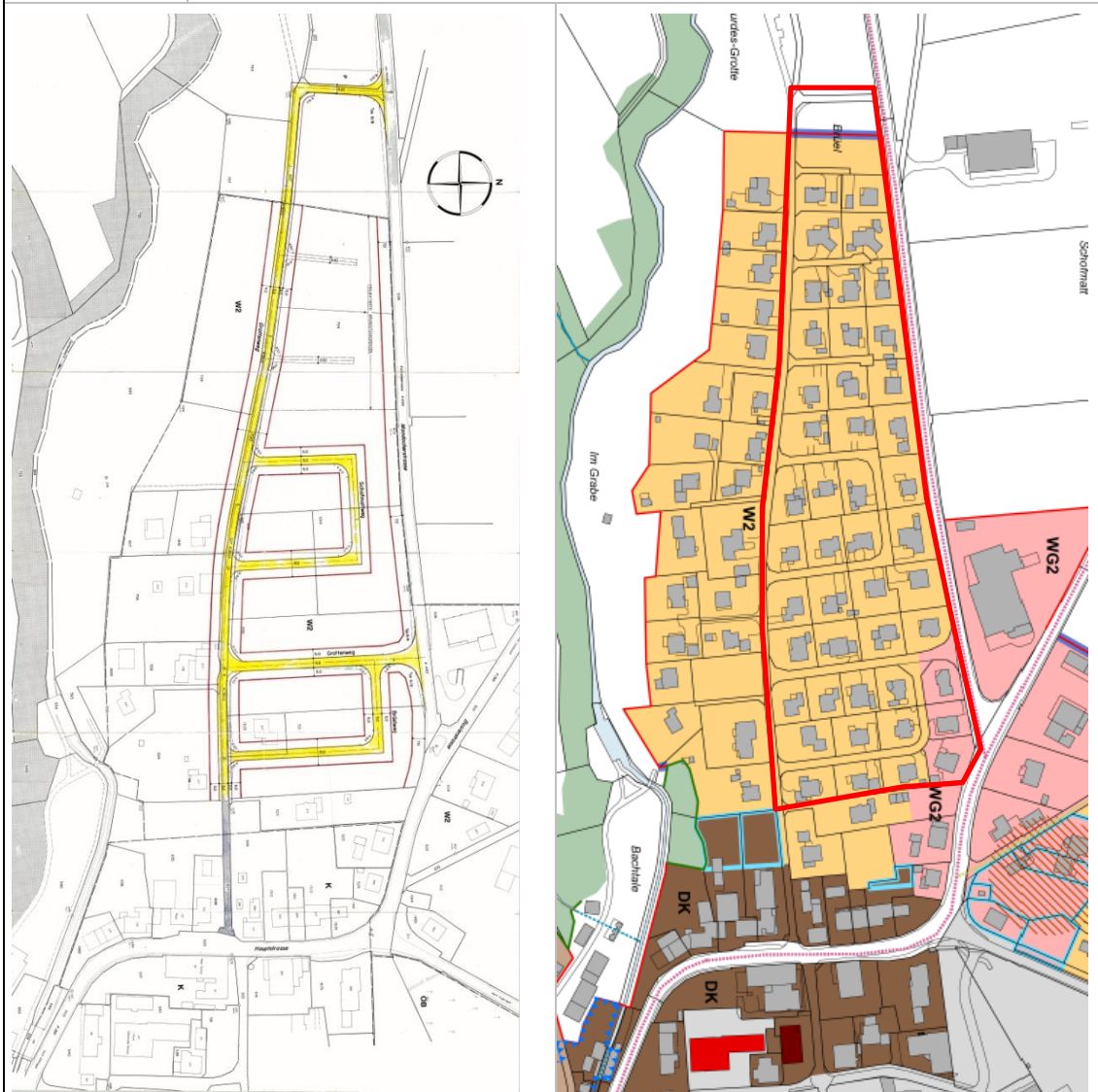
2b - Binz

Name	Änderungsplan Binz-Gippingen
Datum	19.01.1988
Stand	Genehmigung
Lage	Wohngebiet Binz in Gippingen
Inhalt	<ul style="list-style-type: none"> - Neues Strassenregime: Ahornweg – Binzweg (Strassenbreite von 5.0 m mittels Strassenlinien gesichert). Die best. Baulinien entlang des geplanten Binzweges werden aufgehoben. Neue Baulinien im Abstand von 4.0 m (ab Strassenlinien). - Abschnitt Reginaweg als öffentlicher Fuss- und Fahrweg aufgehoben, neuer Fussweganschluss an Ahornweg. Breite von 2.5 m, mittels Strassenlinien gesichert. - Aufhebung von Strassenlinien: Binzweg, Reginaweg, Dorfstrasse, Oberdorfstrasse, Feldeggstrasse, Ettenriedweg - Aufhebung der Baulinien entlang Binzweg - Baulinien im Abstand von 4.0 m ab Strassenlinien: Ahornweg, Fussweg Reginaweg, Schiffmattweg, Feldeggstrasse (südlicher Teil) und Ettenriedweg - Neue Baulinien: Dorfstrasse, Oberdorfstrasse und Stauseeweg (Berücksichtigung best. Bebauung in der Dorfzone)
Umsetzung	<ul style="list-style-type: none"> - Binzweg (Verlängerung Ahornweg) nicht realisiert. - Reginaweg nicht an Ahornweg angeschlossen. - Aktuell vermarktete Strassenbreiten: Oberdorfstrasse 4.5m, Dorfstrasse 4.5 - 5.0 m, Schiffmühleweg 4.0 m, Ettenriedweg 4.5 m, Feldeggstrasse 4.0 – 4.5 m, Ahornweg 5.0 m, General-Guisan-Strasse 7.0 – 8.5 m.
Bemerkungen	<ul style="list-style-type: none"> - Besteht weiterhin ein Bedürfnis für zusätzliche Erschliessungsstrasse im Gebiet Bünz? - Reichen die vorhandenen Strassenbreiten Schiffmühleweg, Ettenriedweg, Feldeggstrasse aus? - Bedarf für geplante Gehwege östlich K448 und Anschluss Ahornweg noch? - Baulinien grundsätzlich können aufgehoben werden



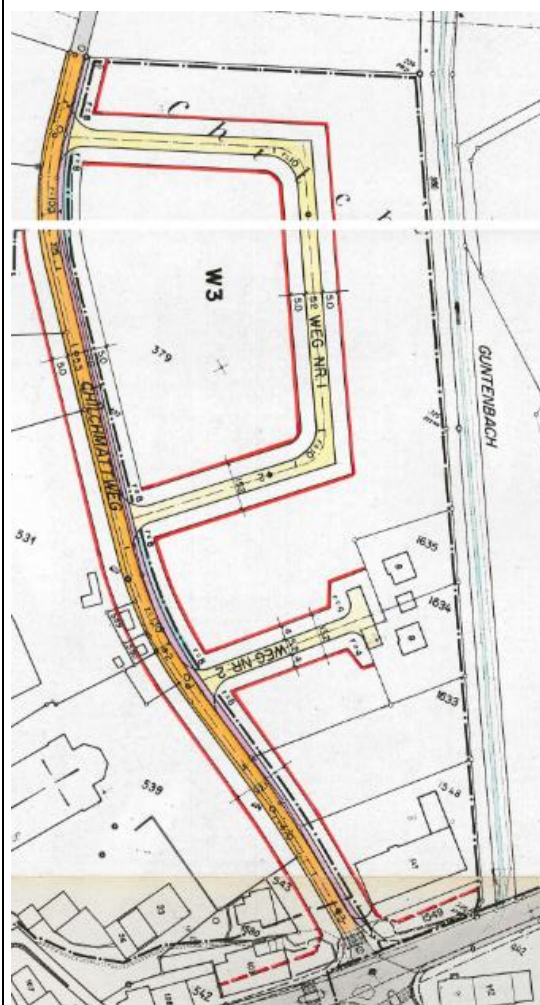
3 - Brüel

Name	Kommunaler Überbauungsplan Brüel
Datum	21.08.1979
Stand	Genehmigung
Lage	Wohngebiet Brüel in Leuggern
Inhalt	<ul style="list-style-type: none"> - Strassenlinien (Grottenweg, Schofmattweg, Brüelweg) sowie Sichtzonen; Fahrbahnbreiten: Grottenweg: 5.2 m, Schofmatt- und Brüelweg: 5.0 m, 2 vorgesehene Stichstrassen: 3.5 m (ohne Strassenlinien) - Gehweg entlang Grottenweg (2.0 m) durch Strassenlinien gesichert - Baulinien im Abstand von 5.0 m ab Strassenrand bzw. Abschluss Gehweg
Umsetzung	<ul style="list-style-type: none"> - Gebiet vollständig erschlossen und grösstenteils überbaut - Aktuell vermarktete Strassenbreiten: Grottenweg 4.0 m, Schofmattweg 5.0 m, Brüelweg: 5.0 m, 2 Stichstrassen im Westen: 4.0 m - Gehweg entlang Grottenweg nicht realisiert
Bemerkungen	<ul style="list-style-type: none"> - Besteht ein Bedarf zur Realisierung des Gehweges entlang Grottenweg? - Reicht die vorhandene Strassenbreiten beim Grottenweg aus? - Baulinien mit zu grossen Abständen können aufgehoben werden



4 - Chilchmatte

Name	Kommunaler Überbauungsplan Chilchmatte
Datum	20.01.1981
Stand	Beschluss EWG-Versammlung (Stand des vorhandenen Originalplanes)
Lage	Wohngebiet Chilchmatte in Leuggern
Inhalt	<ul style="list-style-type: none"> - Verkehrsfläche ohne Strassenlinien (Chilchmattring, Chilchmatte, Chilchmattweg) sowie Sichtzonen; Fahrbahnbreiten: Chilchmattweg: 5.5 m, Chilchmattring und Chilchmatte: 5.2 m, - Baulinien entlang Chilchmattring (5.0 m), Chilchmatte (4.0 m) und Chilchmattweg (5.0 m) ab Strassenrändern - Gehweg entlang Chilchmattweg
Umsetzung	<ul style="list-style-type: none"> - Gebiet vollständig erschlossen und überbaut - Aktuell vermarktete Strassenbreiten: Chilchmatte 5.0 m, Chilchmattring 5.2 m, Chilchmattweg: zwischen 4.4 m und 5.4 m - Abstände grundsätzlich eingehalten (Ausnahme: Parzelle 1698) - Wendehammer bei Chilchmatte nicht realisiert - Gehweg entlang Chilchmattweg nicht realisiert
Bemerkungen	<ul style="list-style-type: none"> - Besteht ein Bedarf zur Realisierung des Gehweges? - Reichen die vorhandene Strassenbreiten aus? - Baulinien mit zu grossen Abständen können aufgehoben werden



5 - Steiächer

Name	Kommunaler Überbauungsplan Steiächer
Datum	24.07.1987
Stand	Genehmigung
Lage	Erschliessungsstrasse Gewerbegebiet Steiächer
Inhalt	<ul style="list-style-type: none"> - Steiacherweg mit Strassenlinien gesichert, Fahrbahnbreite 6.0 m - Sichtzonen bei Einfahrt in K285 - Baulinien gegenüber Steiacherweg und K448 (5.0 m)
Umsetzung	- Steiacherweg inkl. Kehrplatz realisiert, vermarktete Strassenbreite: 6.0 m
Bemerkungen	<ul style="list-style-type: none"> - Fortführung ab Kehrplatz bis zur K448 ebenfalls ausgebaut - Der Radweg entlang der K448 ist ausparzelliert. Der Strassenabstand gegenüber der Kantonsstrasse wird durch die Baulinie somit nicht unterschritten.

